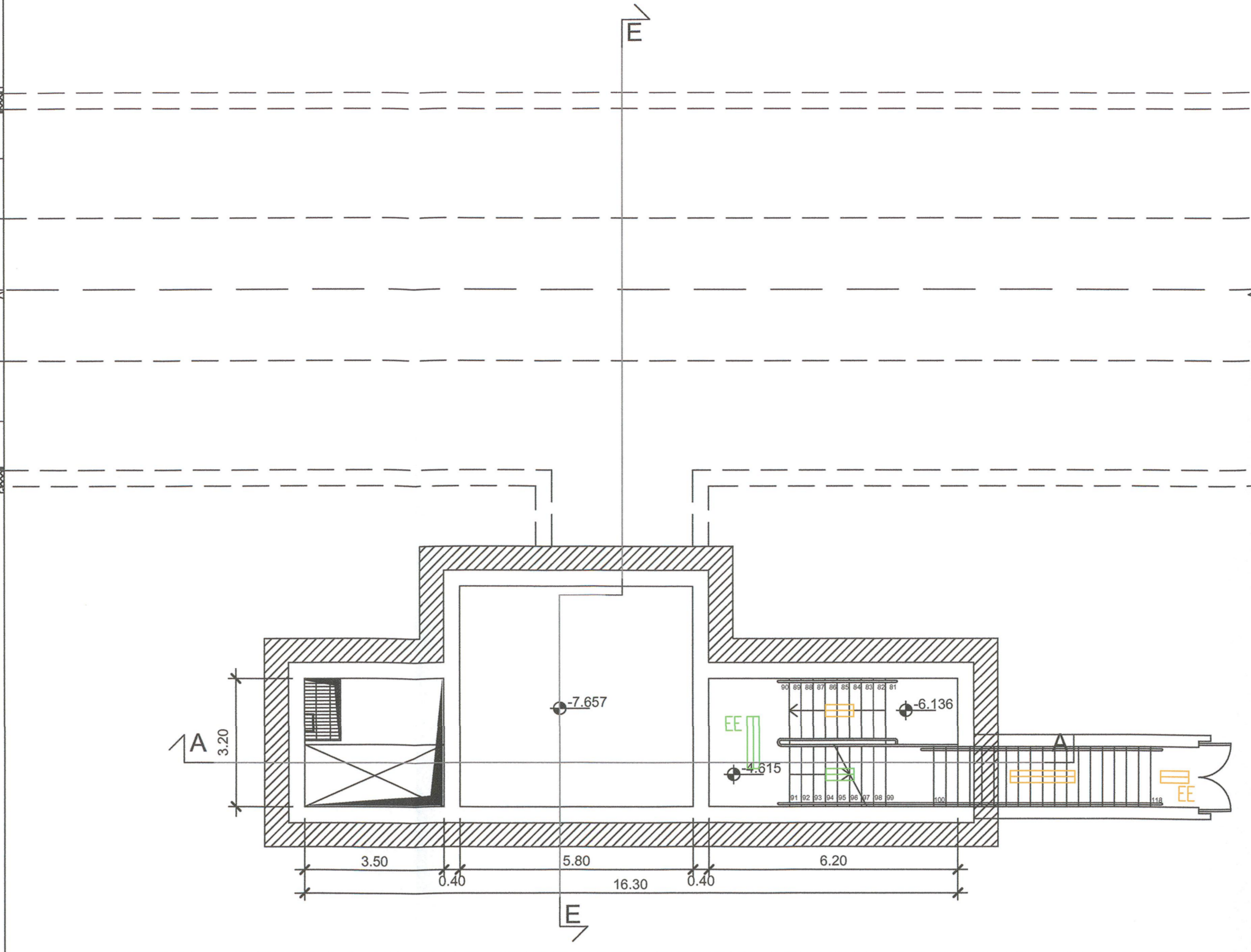
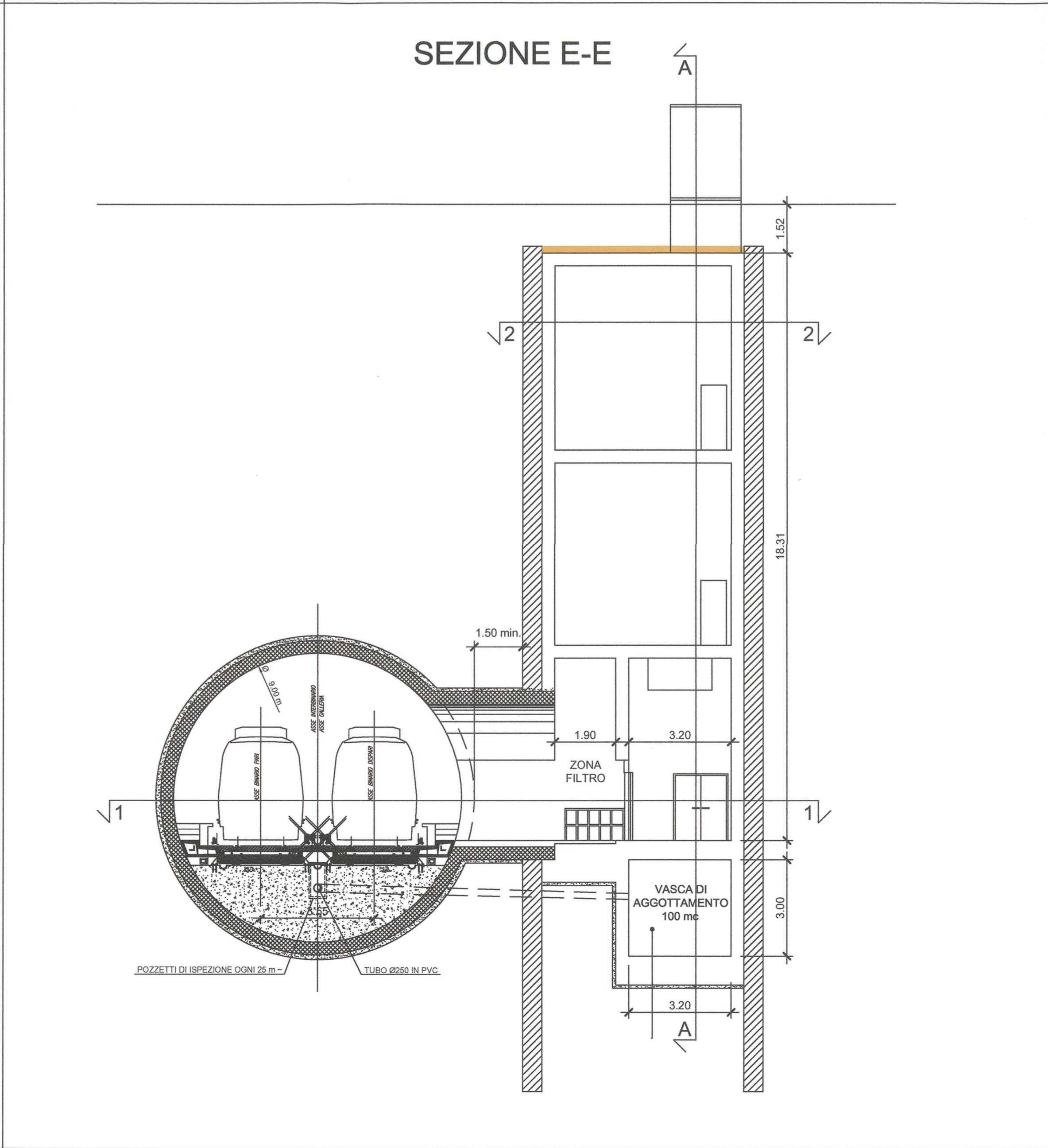
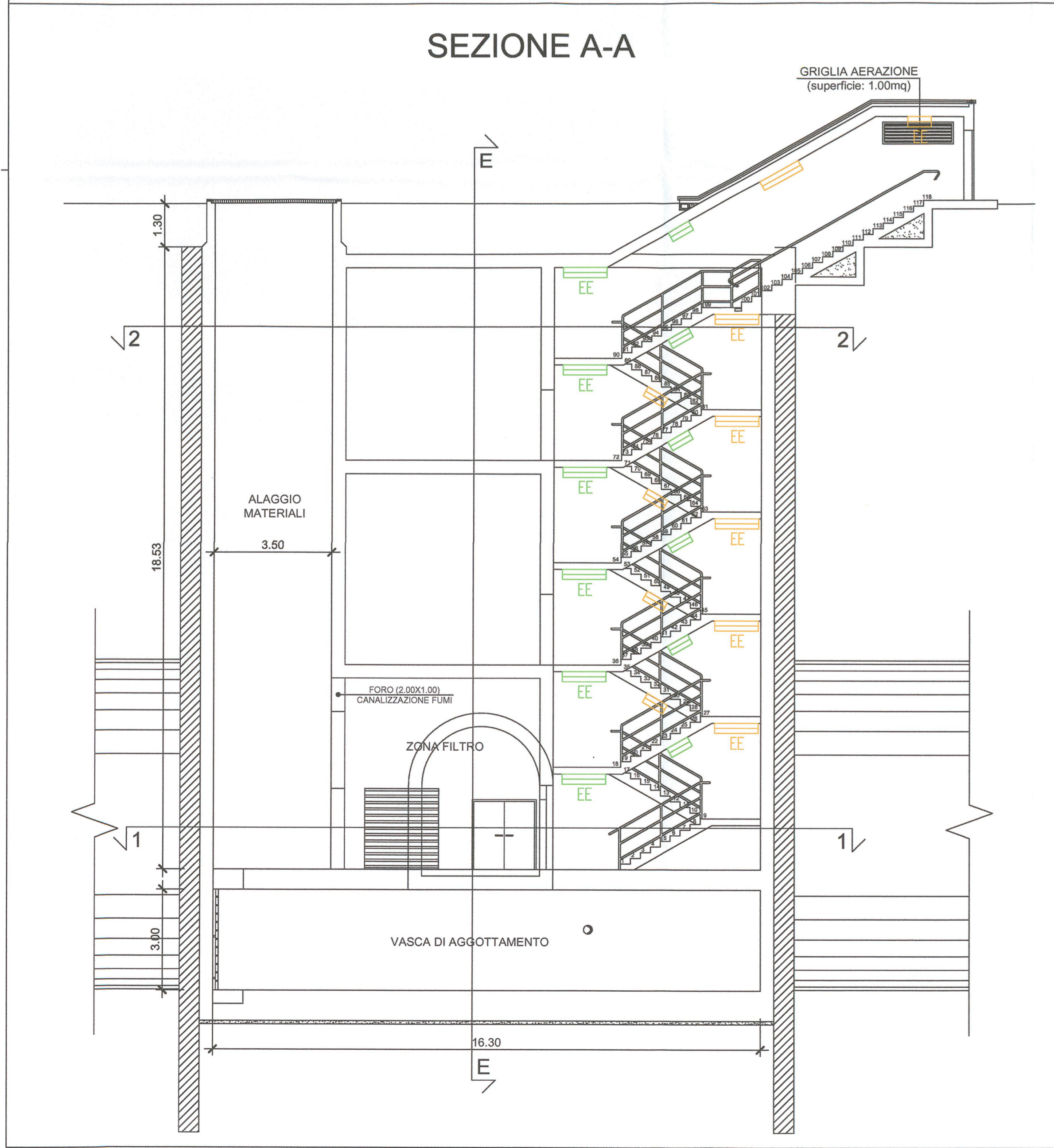


SEZIONE A-A



SEZIONE E-E



| LEGENDA | |
|---------|--|
| | Apparecchio illuminante 25 W LED in acciaio inox-vetro satinato IP55 IK08 Luce Sicurezza - Circuito 1 |
| | Apparecchio illuminante 50 W LED in acciaio inox-vetro satinato IP55 IK08 Luce Sicurezza - Circuito 1 |
| | Apparecchio illuminante 60 W LED in acciaio inox-vetro satinato IP55 IK08 Luce Sicurezza - Circuito 1 |
| | Apparecchio illuminante 25 W LED in acciaio inox-vetro satinato IP55 IK08 Luce Sicurezza - Circuito 2 |
| | Apparecchio illuminante 50 W LED in acciaio inox-vetro satinato IP55 IK08 Luce Sicurezza - Circuito 2 |
| | Apparecchio illuminante 60 W LED in acciaio inox-vetro satinato IP55 IK08 Luce Sicurezza - Circuito 2 |
| | Luce estrema emergenza |
| | Preso IEC 309-2P+T-230V-16A con IMT 16A e presa IEC 309-3P+T-400V-32A IMT da 32A Le prese sono protette a monte da un interruttore differenziale da 32A - I _{dn} = 0,03A |
| | Preso di corrente bipolare 16A con calotta di protezione IP65 |
| | Rivelatore ottico di fumo |
| | Targa di allarme ottica-acustica di allarme incendio a norma UNI 9575 |
| | Pulsante di segnalazione manuale di incendio |

Milano Comune di Milano **FSC** Fondo per lo Sviluppo e la Coesione

PROLUNGAMENTO M5 A MONZA
CUP: B94D17000000001
PPM_CDM_01

E' vietata la riproduzione di questo documento senza la preventiva autorizzazione di MM Spa

MM Spa Via del Vecchio Politecnico, 8 20121 Milano Società certificata Sistema Gestione Qualità ISO 9001, Ambiente ISO 14001, Energia Servizio Idrico ISO 50001

IL DIRETTORE TECNICO
DOTT. ING. FRANCESCO VENTURA
Ordine degli Ingegneri Milano
N. 1282

IL PROGETTISTA RESPONSABILE DELL'INTEGRAZIONE
DOTT. ING. MARCO GRAMANI
DOTT. ING. MASSIMILIANO RAMAZZINI
Ordine degli Ingegneri Milano
N. 11888

IL PROGETTISTA RESPONSABILE
DOTT. ING. MARCO GRAMANI
DOTT. ING. MASSIMILIANO RAMAZZINI
Ordine degli Ingegneri Milano
N. 11888

2 LUG 2018 PROGETTO DI FATTIBILITA' TECNICA ED ECONOMICA
0 15/06/2018 EMISSIONE

Aggior. Data Descrizione Disegnato Progettato Verificato Acquisito Approvato

Collaborazione alla progettazione
Titolo

**MANUFATTO TIPO
DISPOSIZIONE APPARECCHI ILLUMINANTI**

| Sostituisce | Dimensioni (mm) | Scala | Commissa | Lotto | Fase | Cat. | Opera | Progressivo | Foglio |
|----------------|-----------------|-------|----------|-------|------|------|-------|-------------|--------|
| Sostituito da: | 594x841 | 1:100 | DM | 0 | P | I | IE0 | 0225 | |