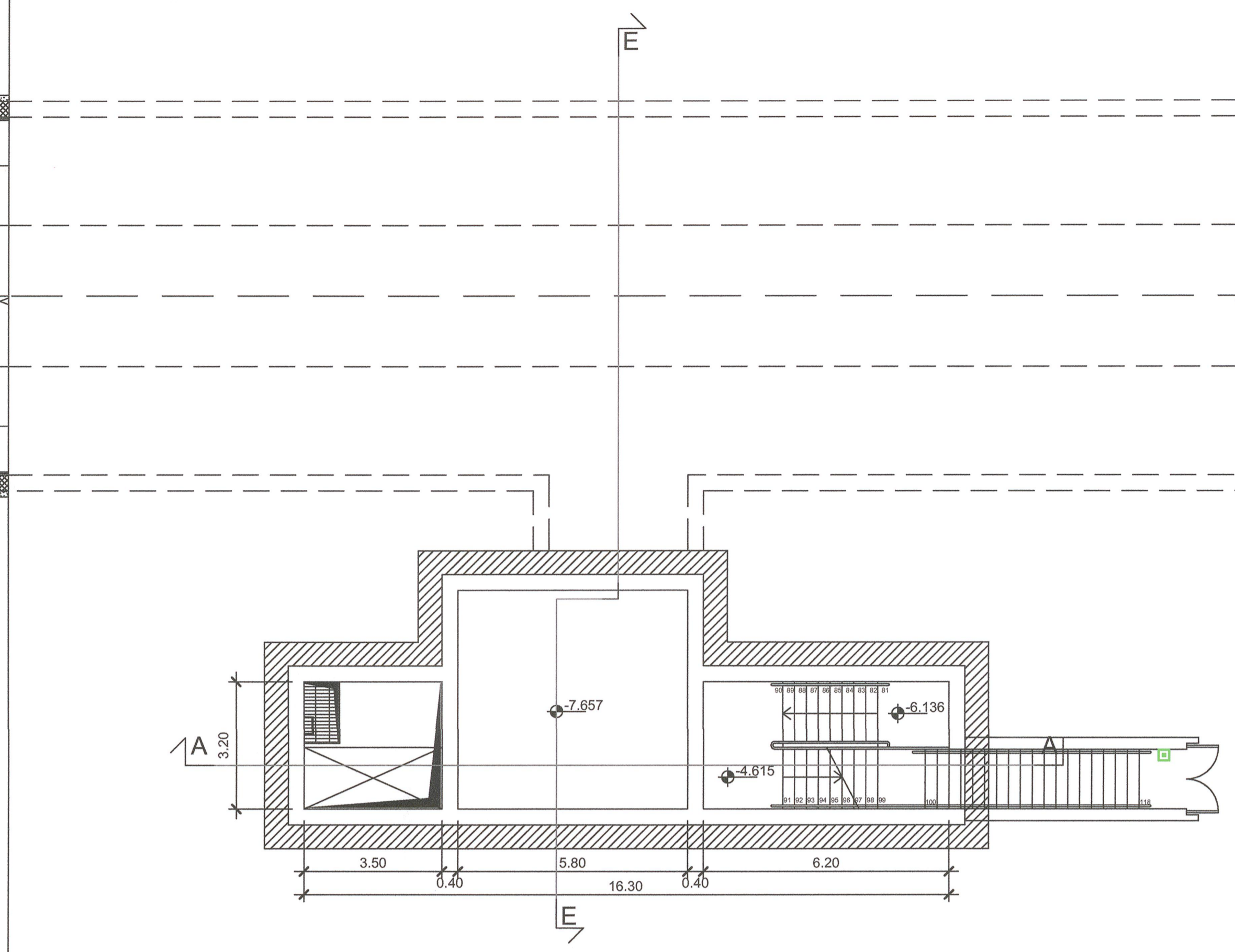
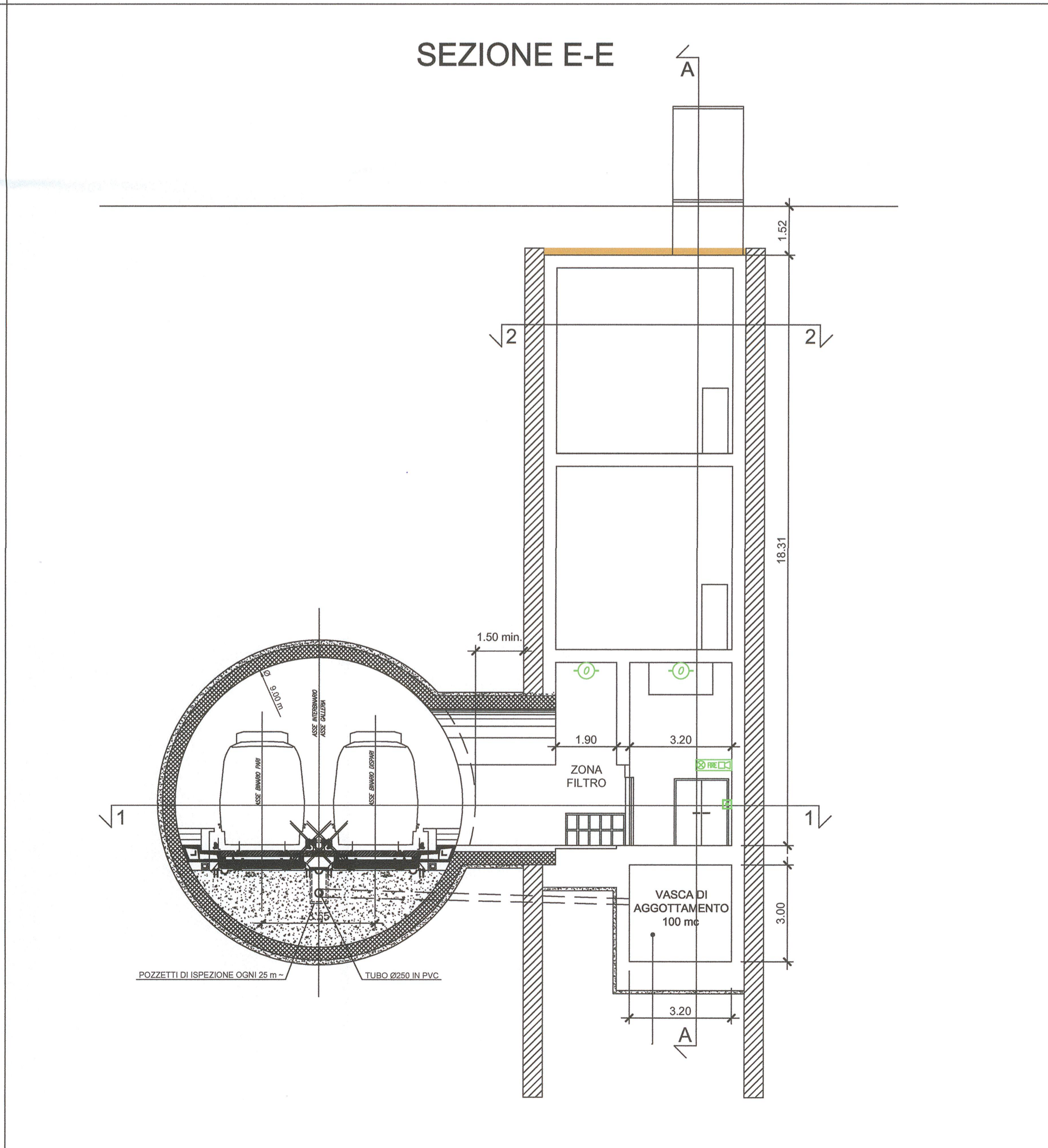
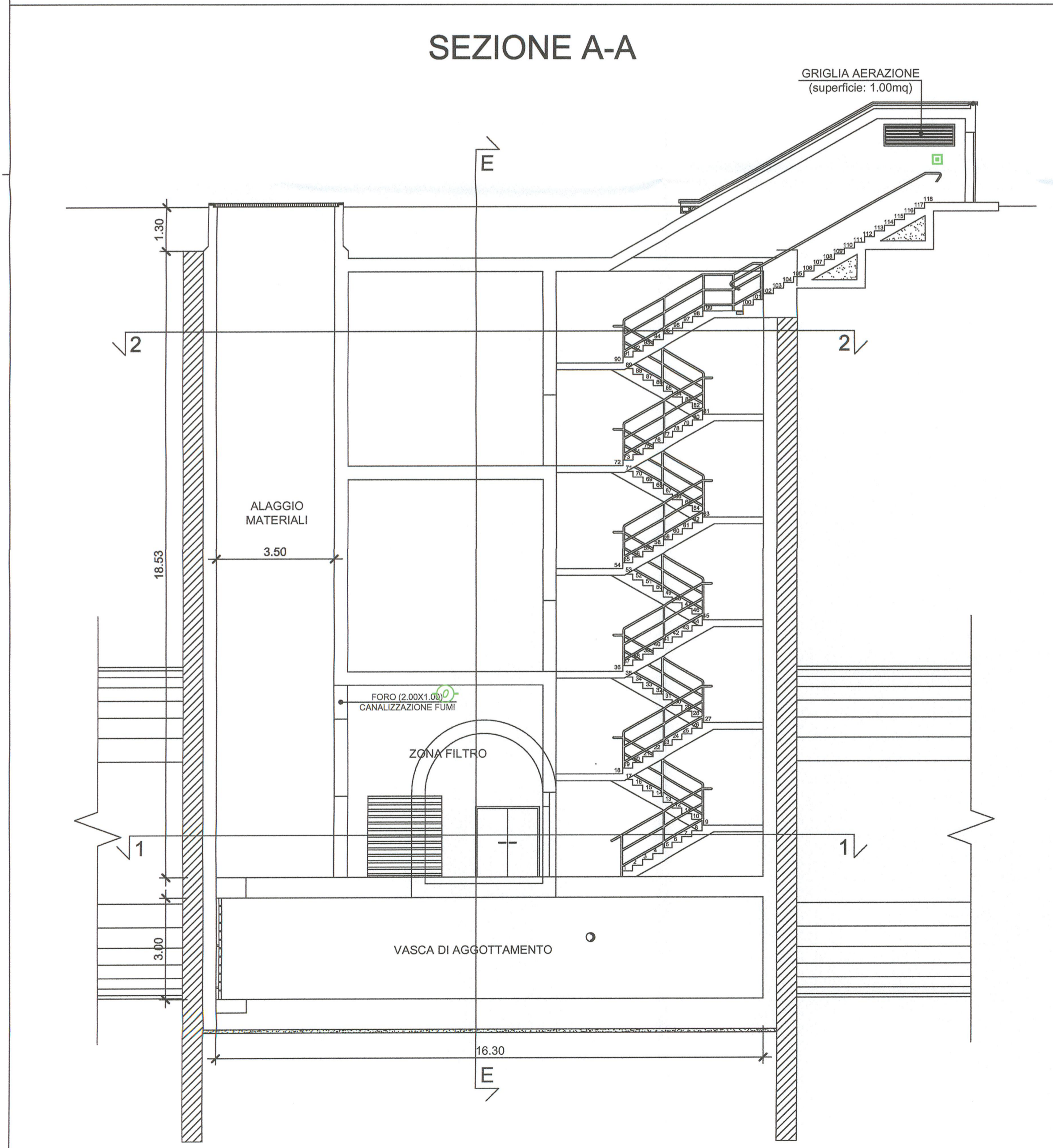


SEZIONE A-A



SEZIONE E-E



LEGENDA	
	Apparecchio illuminante 25 W LED in acciaio inox-vetro satinato IP55 IK08 Luce Sicurezza - Circuito 1
	Apparecchio illuminante 50 W LED in acciaio inox-vetro satinato IP55 IK08 Luce Sicurezza - Circuito 1
	Apparecchio illuminante 60 W LED in acciaio inox-vetro satinato IP55 IK08 Luce Sicurezza - Circuito 1
	Apparecchio illuminante 25 W LED in acciaio inox-vetro satinato IP55 IK08 Luce Sicurezza - Circuito 2
	Apparecchio illuminante 50 W LED in acciaio inox-vetro satinato IP55 IK08 Luce Sicurezza - Circuito 2
	Apparecchio illuminante 60 W LED in acciaio inox-vetro satinato IP55 IK08 Luce Sicurezza - Circuito 2
	Luce estrema emergenza
	Presse IEC 309-2P+T-230V-16A con IMT 16A e presse IEC 309-3P+T-400V-32A IMT da 32A Le presse sono protette a monte da un interruttore differenziale da 32A - I _{Δn} = 0,03A
	Presse di corrente bipolare 16A con calotta di protezione IP65
	Rivelatore ottico di fumo
	Targa di allarme ottico-acustica di allarme incendio a norma UNI 9575
	Pulsante di segnalazione manuale di incendio

Milano Comune di Milano FSC Fondo per lo Sviluppo e la Coesione

PROLUNGAMENTO M5 A MONZA
CUP: B94D17000000001
PPM_CDM_01

E' vietata la riproduzione di questo documento senza la preventiva autorizzazione di MM Spa

MM Spa Via del Vecchio Politecnico, 8 20121 Milano Società certificata Sistema Gestione Qualità ISO 9001, Ambiente ISO 14001, Energia Servizio Idrico ISO 50001

IL DIRETTORE TECNICO
DOTT. ING. FRANCESCO VENTURA
Ordine degli Ingegneri Milano

IL PROGETTISTA RESPONSABILE DELL'INTEGRAZIONE
FRATELLE VARESE
DOTT. ING. MASSIMILIANO VARESE
Ordine degli Ingegneri Milano

IL PROGETTISTA RESPONSABILE
DOTT. ING. MARCO BRAMBI
Ordine degli Ingegneri Milano

2 LUG 2018 PROGETTO DI FATTIBILITA' TECNICA ED ECONOMICA
0 15/06/2018 EMISSIONE

Collaborazione alla progettazione
Titolo
**MANUFATTO TIPO
IMPIANTO RILEVAZIONE FUMI**

Sostituisce	Dimensioni (mm)	Scala	Commissa	Lotto	Fase	Cat.	Opera	Progressivo	Foglio
Sostituito da:	594x841	1:100	DM	0	P	I	IE0	0227	