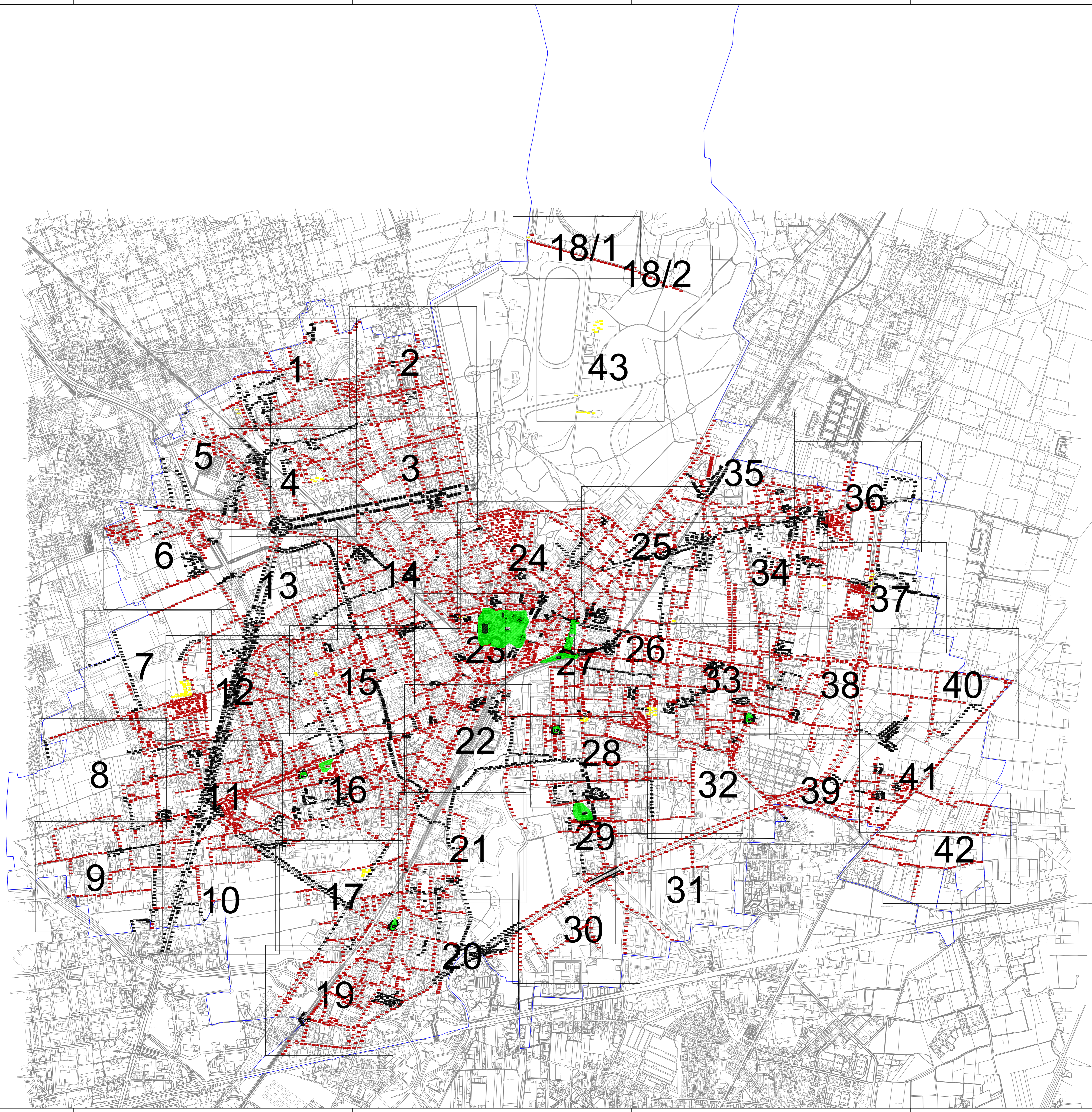


LEGENDA CARATTERISTICHE PALI:

- PRIMA RIGA  
-NUMERO CIRCUITO E NUMERO PALO:
- SECONDA RIGA  
-ALTEZZA F.T. APPARECCHIO ILLUMINANTE  
E TIPO DI SOSTEGNO:
- TERZA RIGA  
-TIPOLOGIA CORPO ILLUMINANTE
- TIPOLOGIA LAMPADA
- POTENZA MASSIMA ASSORBITA DALL'APPARECCHIO (W) (x NUMERO APPARECCHI)
- ST : STRADALE
  - STA : STRADALE APERTO
  - STC : STRADALE A COPPIA
  - STP : STRADALE VETRO PIANO
  - STAR : STRADALE ARCHITETTURALE
  - DEC : DECORATIVO
  - DAR : DECORATIVO ARCHITETTURALE
  - GLO : GLOBO
  - LAN : LANTERNA
  - PLA : PLAFONIERA
  - PRO : PROIETTORE
  - SOS : SOSPENSIONE
  - INPA : INCASSO DA PARETE
  - INPV : INCASSO DA PAVIMENTO
  - SAP : SODIO ALTA PRESSIONE
  - SBP : SODIO BASSA PRESSIONE
  - JM : IODURI METALLICI
  - HG : MERCURIO
  - LED : LED
  - FLUO : FLUORESCENTI / NEON

- 0E0000 : QUADRO ELETTRICO ILLUMINAZIONE PUBBLICA
- : CONFINE COMUNALE
- : PUNTO LUMINOSO DI PROPRIETA' PRIVATA NON OGGETTO DEL PRESENTE INTERVENTO



PROJECT FINANCING PER LA MESSA A NORMA E GESTIONE DEGLI IMPIANTI DI ILLUMINAZIONE PUBBLICA

REGIONE LOMBARDA  
Comune di Monza  
Provincia di Monza e della Brianza

Lavoro:  
IMPIANTI DI ILLUMINAZIONE PUBBLICA  
PROGETTO DI FATTIBILITA'

Comune di Monza  
Provincia di Monza  
e della Brianza

Soggetto Proponente: RTI ACSM-AGAM- AZA Spa, Selene Gruppo a2a  
Mandatari: Acsm Agam, aza, Selene Gruppo a2a

Progettista: SBI ENGINEERING ARCHITECTURE

Titolo: Quadro d'unione  
Planimetrie Censimento  
Stato Attuale

Data di emissione: 14/06/2016  
Scala: 1:10000

01				Commissa: 15069s
02	14/06/2016	Aggiornamento progetto al D.Lgs. 50/2016	G.S.	Elaborato n°
03	14/06/2016	1° Emendato	A.A.	Rev.
rev. n°	data	oggetto	disegnatore	IE-EG01 02

File: 15069s-IE-EG01-002